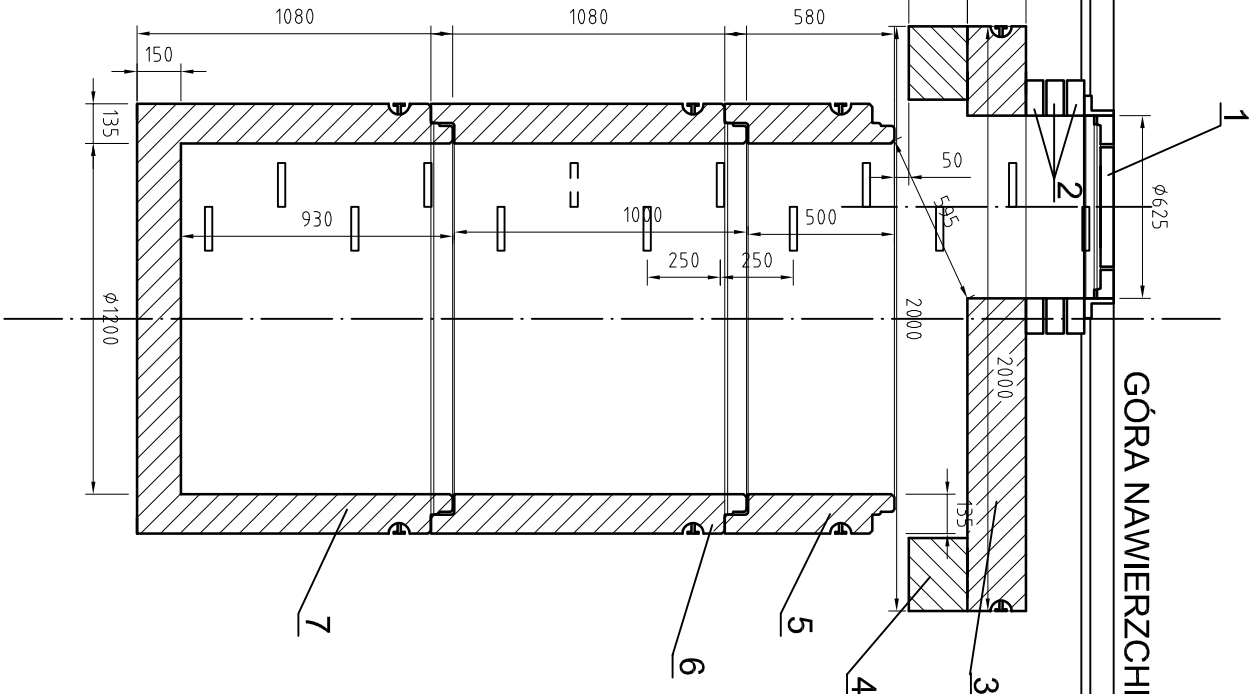


ZESTAWIENIE STUDIŃ REWIZYJNYCH

Nr studni	Współrzędne geodezyjne		Rzędne (m npn)		Średnica wewn. (mm)	Materiał	Wysokość (m)	Pierścień odcinający (szt)	Właz klasy D (szt)
	X(N)	Y(E)	wazu	dra studni					
1	2	3	4	5	6	7	8	9	10
D1	941994.69	236639.98	253.37	250.82	1200	Żelbet.	2.55	1	1
D2	942013.99	236648.27	252.82	250.95	1200	Żelbet.	1.87	1	1
D3	942030.53	236655.37	252.53	251.07	1200	Żelbet.	1.46	1	1
D4	942042.33	236660.07	252.55	251.15	1200	Żelbet.	1.40	1	1
D4.1	942066.37	236669.24	252.78	251.65	1200	Żelbet.	1.13	1	1
D4.2	942108.55	236687.79	254.37	252.32	1200	Żelbet.	2.05	1	1
D4.3	942132.90	236698.24	255.60	252.70	1200	Żelbet.	2.90	1	1
D4.4	942157.25	236708.70	256.72	254.06	1200	Żelbet.	2.66	1	1
D4.5	942190.33	236722.90	258.00	256.90	1200	Żelbet.	2.10	1	1
D4.6	942228.52	236740.39	258.53	256.11	1200	Żelbet.	2.42	1	1
D4.7	942261.60	236754.59	258.45	256.30	1200	Żelbet.	2.15	1	1
D4.8	942264.37	236764.30	258.76	256.35	1200	Żelbet.	2.41	1	1
D5	942042.38	236674.07	252.82	251.44	1200	Żelbet.	1.38	1	1
D6	942026.31	236711.24	253.95	252.01	1200	Żelbet.	1.94	1	1
D7	942017.87	236730.75	254.40	252.30	1200	Żelbet.	2.10	1	1
D7.1	942029.77	236736.00	254.50	252.96	1200	Żelbet.	1.54	1	1
D7.2	942086.73	236760.48	255.94	254.68	1200	Żelbet.	1.26	1	1
D7.3	942140.02	236783.38	257.83	256.29	1200	Żelbet.	1.54	1	1
D7.4	942195.14	236807.07	259.32	257.95	1200	Żelbet.	1.37	1	1
D8	942006.86	236756.22	254.83	252.70	1200	Żelbet.	2.13	1	1
D9	941990.03	236795.13	255.38	252.85	1200	Żelbet.	2.53	1	1
D9.1	941996.47	236797.88	255.40	253.04	1200	Żelbet.	2.36	1	1
D9.2	942047.00	236819.59	256.17	253.73	1200	Żelbet.	2.44	1	1
D9.3	942102.13	236843.27	257.12	254.82	1200	Żelbet.	2.30	1	1
D9.4	942135.21	236857.47	257.69	255.48	1200	Żelbet.	2.21	1	1
D9.5	942167.37	236871.29	258.59	256.12	1200	Żelbet.	2.47	1	1
D9.6	942206.37	236889.40	259.47	256.90	1200	Żelbet.	2.57	1	1
D10	941976.93	236825.42	255.40	253.08	1200	Żelbet.	2.32	1	1
D11	941961.13	236861.95	255.23	253.23	1200	Żelbet.	2.00	1	1
D11.1	941973.08	236867.08	255.25	253.33	1200	Żelbet.	1.92	1	1
D11.2	942014.41	236884.88	255.76	253.66	1200	Żelbet.	2.10	1	1
D11.3	942055.73	236902.69	256.16	254.00	1200	Żelbet.	2.16	1	1
D11.4	942085.12	236915.34	256.99	254.55	1200	Żelbet.	2.44	1	1
D11.5	942121.86	236931.17	258.00	256.24	1200	Żelbet.	2.76	1	1
D11.6	942175.71	236956.27	258.90	256.26	1200	Żelbet.	2.64	1	1
D12	941897.08	237026.43	253.39	251.77	1200	Żelbet.	1.62	1	1
D13	941915.09	237036.17	253.32	251.84	1200	Żelbet.	1.48	1	1
D13.1	941920.41	237030.31	253.28	251.97	1200	Żelbet.	1.31	1	1
D13.2	941932.17	236981.71	253.52	252.14	1200	Żelbet.	1.38	1	1
D13.3	941943.92	236933.11	254.10	252.31	1200	Żelbet.	1.79	1	1
D14	941954.63	237065.38	253.15	251.98	1200	Żelbet.	1.17	1	1
D15	941967.56	237074.46	253.20	252.03	1200	Żelbet.	1.17	1	1
D15.1	941971.54	237067.52	253.17	252.15	1200	Żelbet.	1.02	1	1
D15.2	941992.93	237012.65	253.76	252.33	1200	Żelbet.	1.43	1	1
D15.3	942016.53	236952.08	254.90	253.30	1200	Żelbet.	1.60	1	1
D16	941993.69	237087.50	253.30	252.22	1200	Żelbet.	1.08	1	1
D17	942032.79	237105.40	253.47	252.35	1200	Żelbet.	1.12	1	1
D17.1	942035.52	237096.95	253.45	252.52	1200	Żelbet.	0.93	1	1
D17.2	942059.50	237042.32	254.68	253.10	1200	Żelbet.	1.58	1	1
D17.3	942084.57	236983.11	256.58	255.17	1200	Żelbet.	1.41	1	1
D18	942049.15	237112.91	253.55	252.44	1200	Żelbet.	1.11	1	1
D19	942099.13	237135.86	254.36	252.70	1200	Żelbet.	1.66	1	1
D20	942104.18	237123.88	254.74	252.76	1200	Żelbet.	1.98	1	1
D21	942122.82	237079.64	256.15	253.99	1200	Żelbet.	2.16	1	1
D22	942141.45	237035.41	257.45	255.22	1200	Żelbet.	2.23	1	1
D23	942158.54	236994.86	258.35	256.35	1200	Żelbet.	2.00	1	1

Nr	Elementy studni kanalizacyjnej
1	Właz żeliwny D400
2	Cegła kanalizacyjna klasy 15 na zaprawie cementowej
3	Pokrywa Ø2000, H = 200mm
4	Pierścień odcinający Ø1200, H=200mm
5	Krag Ø1200, H = 500mm
6	Krag Ø1200, H = 1000mm
7	Studnia Ø1200, H = 950mm
	Połączenie kręgów za pomocą uszczeltek gumowych



GÓRA NAWIERZCHNI DROGOWEJ

PRAĆOWNIA DROGOWA



Spółka z o.o.

40-045 KATOWICE, ul. Astrów 10

tel/fax (0-32) 251-78-64, E-mail: pylon-katowice@o2.pl

BRANŻA:	PRZEDSIĘWZIĘCIE: Dokumentacja projektowa budowy dróg gminnych na osiedlu Smugi II w Kłobucku			NR UMOWY: 137/ZP/ML/2008
DROGOWA				
KIER. ZESPOŁU:	OBIEKT:	OSIEDLE SMUGI II W KŁOBUCKU		DATA UKOŃCZ. 07.2009
STADIUM:	TYTUŁ RYSUNKU:	SKALA:		
PB/PW	STUDZIENKA REWIZYJNA Ø1200			1:25
PROJEKTANT:	inż. Henryk Jezela	Nr upr. 297/69		RYS. NR: 04/K
OPRACOWAŁ:	inż. Jacek Gołęśny			